



LS 318

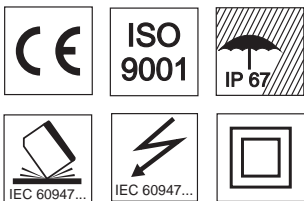
Einweg-Lichtschraken



0 ... 20m
0 ... 45m



- Einweg-Lichtschraken mit hoher Reichweite in Infrarotlicht und gerader Optik
- Robustes Edelstahl- oder Kunststoffgehäuse in zylindrischer Bauform M18x1 und Schutzart IP 67 für industriellen Einsatz
- Aktivierungseingang zur Testung und Vernetzung des Sensors
- Antivalente Schaltausgänge für Hell-/Dunkelschaltung bzw. als Kontrollfunktion
- Sehr kurze Bauform für den Einsatz auch unter beengten Platzverhältnissen



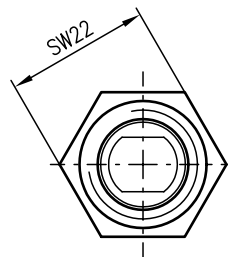
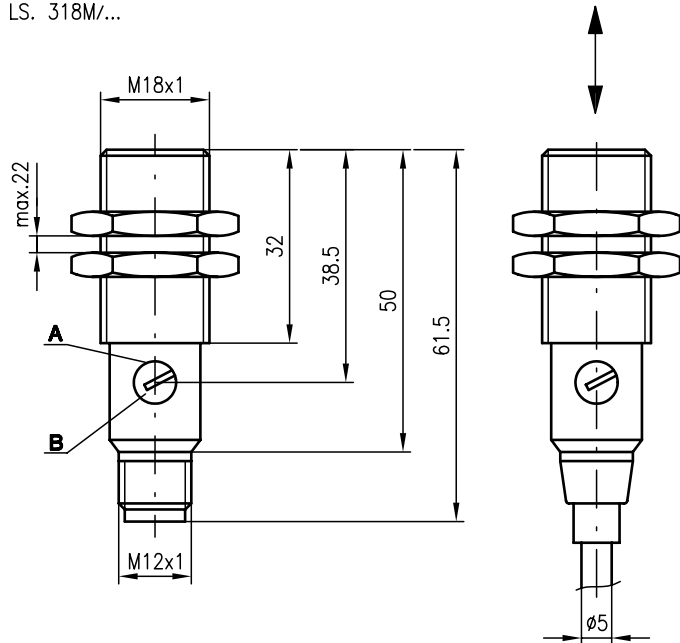
Zubehör:

(separat erhältlich)

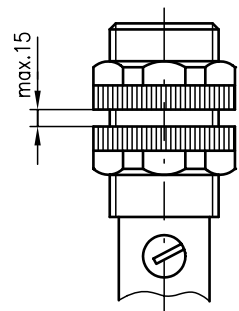
- Befestigungs-Systeme (BT 318)
- M12 Leitungsdosen (KD ...)
- Konfektionierte Kabel (KB ...)

Maßzeichnung

LS. 318M/...



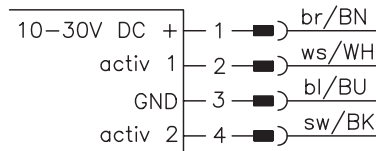
LS. 318K/...



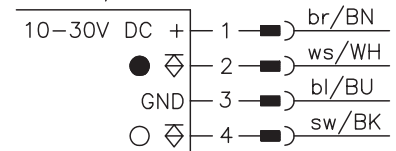
- A Anzeigediode
- B Empfindlichkeitseinstellung

Elektrischer Anschluss

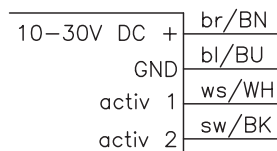
LSS 318M-S12
LSS 318K-S12
LSS 318M-70-S12
LSS 318K-70-S12



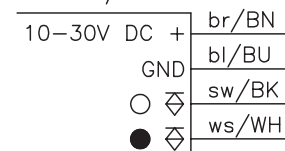
LSE 318M/P-S12
LSE 318K/P-S12



LSS 318M
LSS 318K
LSS 318M-70
LSS 318K-70



LSE 318M/P
LSE 318K/P



Änderungen vorbehalten • 318_a01d.fm

Technische Daten

Optische Daten

Typ. Reichweite ¹⁾	0 ... 20m, 0 ... 45m
Betriebsreichweite ²⁾	0 ... 15m, 0 ... 35m
Lichtquelle	LED (Wechsellicht)
Wellenlänge	880nm

Zeitverhalten

Schaltfrequenz	1000Hz
Ansprechzeit	0,5ms
Bereitschaftsverzögerung	≤ 30ms

Elektrische Daten

Betriebsspannung U_B	10 ... 30VDC
Restwelligkeit	≤ 10% von U_B
Leerlaufstrom	≤ 25mA
Schaltausgang	2 Transistorausgänge, antivalent hell-/dunkelschaltend
Funktion	≥ ($U_B - 1,6V$) / ≤ 1,6V
Signalspannung high/low	max. 100mA
Ausgangsstrom	einstellbar
Empfindlichkeit	

Anzeigen

LED rot	Lichtweg frei
LED rot blinkend	Lichtweg frei, keine Funktionsreserve

Mechanische Daten

Gehäuse	Polyamid 12 oder Edelstahl
Optikabdeckung	Polyamid 12
Gewicht	90g (Kabel), 20g (M12)
Anschlussart	M12-Rundsteckverbindung, 4-polig Kabel 2m, 4x0,25mm ²

Umgebungsdaten

Umgebungstemperatur (Betrieb/Lager)	-25°C ... +65°C / -40°C ... +70°C
Schutzbeschaltung ³⁾	1, 2, 3, 4
VDE-Schutzklasse ⁴⁾	II, schutzisoliert
Schutzart	IP 67
Gültiges Normenwerk	IEC 60947-5-2

Zusatzfunktionen

Aktivierungseingang activ 1	
Sender aktiv/inaktiv	≥ 8V oder unbeschaltet / ≤ 1,5V
Aktivierungseingang activ 2	
Sender aktiv/inaktiv	≤ 1,5V oder unbeschaltet / ≥ 8V

- 1) Typ. Reichweite: max. erzielbare Reichweite ohne Funktionsreserve
- 2) Betriebsreichweite: empfohlene Reichweite mit Funktionsreserve
- 3) 1=Transientenschutz, 2=Verpolschutz, 3=Kurzschluss-Schutz für alle Ausgänge, 4=Störaustattung
- 4) Bemessungsspannung 250VAC

Bestellhinweise

Auswahltabelle		Bestellbezeichnung →								
Ausstattung ↓		LS 318K/P-70-S12 Art.-Nr. 500 82195 (Se) Art.-Nr. 500 81336 (E)	LS 318K/P-S12 Art.-Nr. 500 81335 (Se) Art.-Nr. 500 81336 (E)	LS 318M/P-70-S12 Art.-Nr. 500 82177 (Se) Art.-Nr. 500 81340 (E)	LS 318M/P-S12 Art.-Nr. 500 81339 (Se) Art.-Nr. 500 81340 (E)	LS 318K/P-70 Art.-Nr. 500 82176 (Se) Art.-Nr. 500 81338 (E)	LS 318K/P Art.-Nr. 500 81337 (Se) Art.-Nr. 500 81338 (E)	LS 318M/P-70 Art.-Nr. 500 82188 (Se) Art.-Nr. 500 81342 (E)	LS 318M/P Art.-Nr. 500 81341 (Se) Art.-Nr. 500 81342 (E)	
Gehäuse	Kunststoff	●	●			●				
	Edelstahl			●	●			●	●	
Anschluss	M12-Stecker	●	●	●	●					
	Kabel					●	●	●	●	
Schaltausgang	PNP	●	●	●	●	●	●	●	●	
	NPN									
Betriebsreichweite	15m		●		●		●		●	
	35m	●		●		●		●		

Tabellen

LS 318...-70-...

0	35	45
---	----	----

LS 318...

0	15	20
---	----	----

<input type="checkbox"/>	Betriebsreichweite [m]
<input type="checkbox"/>	Typ. Reichweite [m]

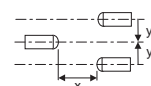
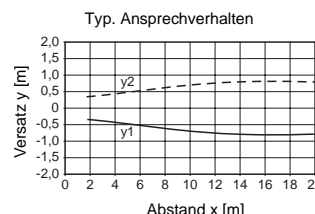
Version mit integrierten optischen Schlitz- oder Lochblenden für das Erkennen kleiner Teile oder für präzise Positionieraufgaben (auf Anfrage).

Schlitzblende	Betriebsreichweite
0,5mmx9mm	2,4m
1,0mmx9mm	4,0m
1,5mmx9mm	6,5m

Lochblende	Betriebsreichweite
Ø 1,0mm	0,45m
Ø 1,5mm	1,05m
Ø 2,0mm	2,15m

Diagramme

LS 318...



Hinweise

- Versionen mit NPN-Transistorausgang auf Anfrage.